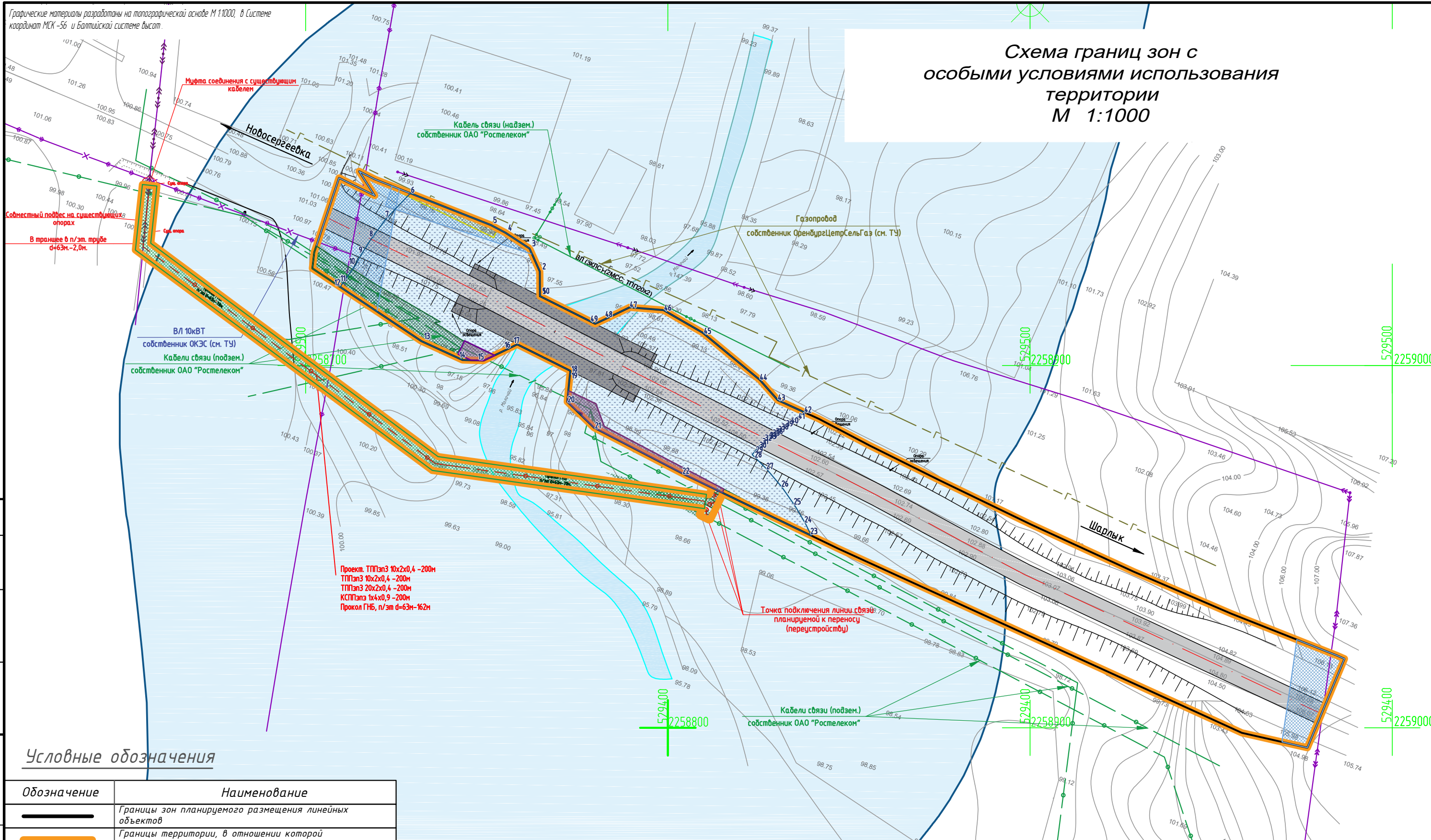


Графические материалы разработаны на топографической основе М 1:1000, в Системе координат МСК -56 и Балтийской системе высот.

## Схема границ зон с особыми условиями использования территории М 1:1000



Проект: ТПЭпЗ 10х2х0,4 -200м  
 ТПЭпЗ 10х2х0,4 -200м  
 ТПЭпЗ 20х2х0,4 -200м  
 КСПЭпЗ 1х4х0,9 -200м  
 Прокол ГНБ, п/эт d=63м-162м

Точка подключения линии связи: планируемой к переносу (перестройству)

### Условные обозначения

Обозначение	Наименование
	Границы зон планируемого размещения линейных объектов
	Границы территории, в отношении которой осуществляется подготовка проекта планировки
	Границы зон планируемого размещения линейных объектов, подлежащих переносу (перестройству) из зон планируемого размещения линейных объектов
	Охранная зона существующей ЛЭП высокого напряжения
	Охранная зона существующей линии связи
	Охранная зона линии связи, подлежащей переносу (перестройству)
	Охранная зона существующего газопровода
	Границы водоохранной зоны р. Молочай
	Водный объект (р. Молочай)

**Примечание:**  
 1. Границы территории, в отношении которой осуществляется подготовка проекта планировки совпадают с границами зон планируемого размещения линейных объектов.

		2019 год		Оренбургская область, Александровский район			
		Разработка документации по планировке территории на объект регионального значения: "Реконструкция моста через р. Молочай на км 33+455 автомобильной дороги Шарлык-Новосергиевка у с. Александровка в Александровском районе Оренбургской области."					
Изм. Кол. уч.	Лист док.	Подп.	Дата	Материалы по обоснованию. Проект планировки территории.	Стадия	Лист	Листов
Инженер	Мангушева К.Х.				П		1
				ИП А.А. Похлебухин			
				Схема границ зон с особыми условиями использования территории М 1:1000			