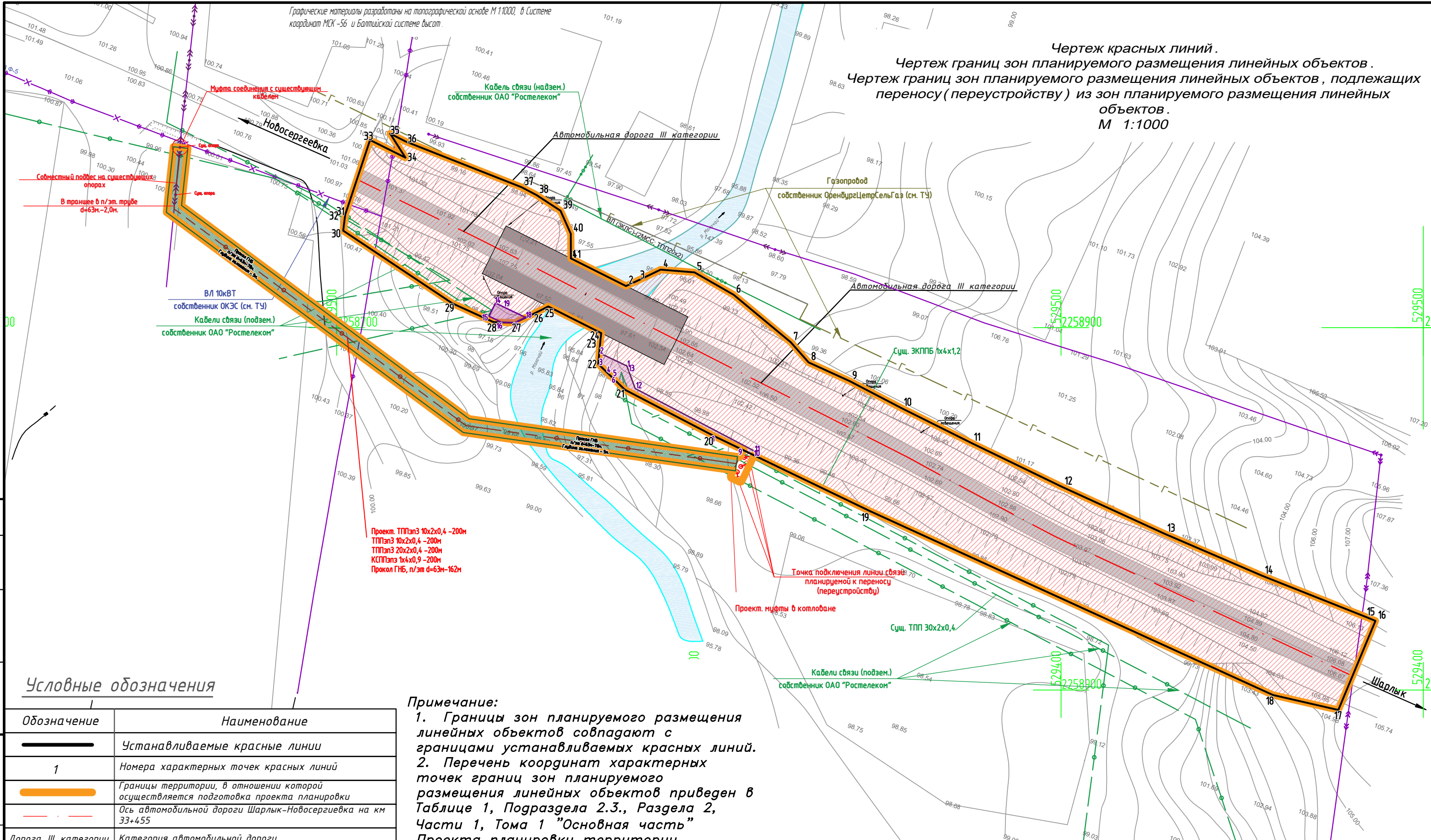


Графические материалы разработаны на топографической основе М 1:1000, в Системе координат МСК-56 и Балтийской системе высот.

Чертеж красных линий.
Чертеж границ зон планируемого размещения линейных объектов.
Чертеж границ зон планируемого размещения линейных объектов, подлежащих переносу (переустройству) из зон планируемого размещения линейных объектов.
М 1:1000



Проект ТППз 10x2x0,4 - 200м
 ТППз 10x2x0,4 - 200м
 ТППз 20x2x0,4 - 200м
 КСПз 1x4x0,9 - 200м
 Прокл ГНБ, п/эт d=63м-162м

Условные обозначения

Обозначение	Наименование
	Устанавливаемые красные линии
1	Номера характерных точек красных линий
	Границы территории, в отношении которой осуществляется подготовка проекта планировки
	Ось автомобильной дороги Шарлык-Новосергиевка на км 33+455
Дорога III категории	Категория автомобильной дороги
	Границы зон планируемого размещения линейных объектов
	Границы зон планируемого размещения линейных объектов, подлежащих переносу (переустройству) из зон планируемого размещения линейных объектов
1	Номера характерных точек границ зон планируемого размещения линейных объектов, подлежащих переносу (переустройству) из зон планируемого размещения линейных объектов
	Границы зон с особыми условиями использования территории, подлежащие установлению в связи с размещением линейных объектов, подлежащих переносу (переустройству) из зон планируемого размещения линейных объектов
	Водный объект (р. Молочай)

Примечание:
 1. Границы зон планируемого размещения линейных объектов совпадают с границами устанавливаемых красных линий.
 2. Перечень координат характерных точек границ зон планируемого размещения линейных объектов приведен в Таблице 1, Подраздела 2.3., Раздела 2, Части 1, Тома 1 "Основная часть" Проекта планировки территории.
 3. Перечень координат характерных точек границ зон планируемого размещения линейных объектов, подлежащих переносу (переустройству) из зон планируемого размещения линейных объектов приведен в Таблице 2, Подраздела 2.3., Раздела 2, Части 1, Тома 1 "Основная часть" Проекта планировки территории.

		2019 год		Оренбургская область, Александровский район		
		Разработка документации по планировке территории на объект регионального значения: "Реконструкция моста через р. Молочай на км 33+455 автомобильной дороги Шарлык-Новосергиевка у с. Александровка в Александровском районе Оренбургской области."				
Изм. Кол. уч	Лист док.	Подп.	Дата	Стадия	Лист	Листов
ГИП	Похлебухин А.А.			Основная часть. Проект планировки территории.	П	1
Инженер	Мангушева К.Х.					
				Чертеж красных линий. Чертеж границ зон планируемого размещения линейных объектов, подлежащих переносу (переустройству) из зон планируемого размещения линейных объектов. М 1:1000		
				ИП А.А. Похлебухин		